

CERALITE

OMNIFACTOR®

ТЕПЛЫЕ НАТУРАЛЬНЫЕ ФАСАДНЫЕ ПЛИТЫ



На шаг вперед





ЧТО ТАКОЕ ОМНИФАКТОР™

Омнифактор™ — это **теплые натуральные** фасадные керамические плиты.

ХАРАКТЕРИСТИКИ

			
РАЗМЕР ПЛИТ, мм	900×600	900×300	600×150
ПЛОЩАДЬ, м ²	0,54	0,27	0,09
ПЛОСКОСТНОСТЬ, мм	≤ 2,0	≤ 2,0	≤ 2,0
ОТКЛОНЕНИЕ ПО ДИАГОНАЛИ, мм	≤ 3,0	≤ 3,0	≤ 3,0



ТЕПЛО



ПРОСТОЙ МОНТАЖ



КРАСОТА



ДОЛГОВЕЧНОСТЬ



ПРЕИМУЩЕСТВА

Омнифактор™ – 100% натуральные долговечные фасадные плиты, которые не подвержены воздействию ветра, влаги, плесени и грибка.

Не выделяют вредных веществ. Можно использовать в любых детских учреждениях.



ОМНИФАКТОР™ — ТЕПЛО И КРАСОТА



ДОЛГОВЕЧНЫЙ

Срок службы Омнифактора™ ограничен только **сроком службы самого дома**.



НЕГОРЮЧИЙ

Омнифактор™ — негорючий материал класса НГ.

В фасадной системе не используются горючие материалы.



ТЕПЛЫЙ

Омнифактор™ — дополнительно теплоизолирует фасад.

Снижает затраты на отопление дома зимой на **15%**.



ЛЕГКИЙ

Снижает нагрузку на несущие конструкции здания и минимизирует затраты на транспортировку.

ЗАЩИЩАЕТ ОТ ШУМА

Шумопоглощение в диапазоне 100-3150 Гц.

КРАСОТА

100+ вариантов цветовой гаммы. Бесконечные варианты под заказ.

ПРОСТОЙ МОНТАЖ

За 10 минут монтируется 5 м². Не требуется сложная подсистема. Можно монтировать даже в одиночку.

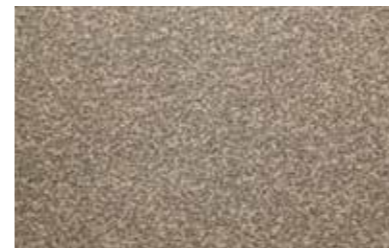




ЦВЕТА И ТЕКСТУРЫ



S1291-1



DP20120T

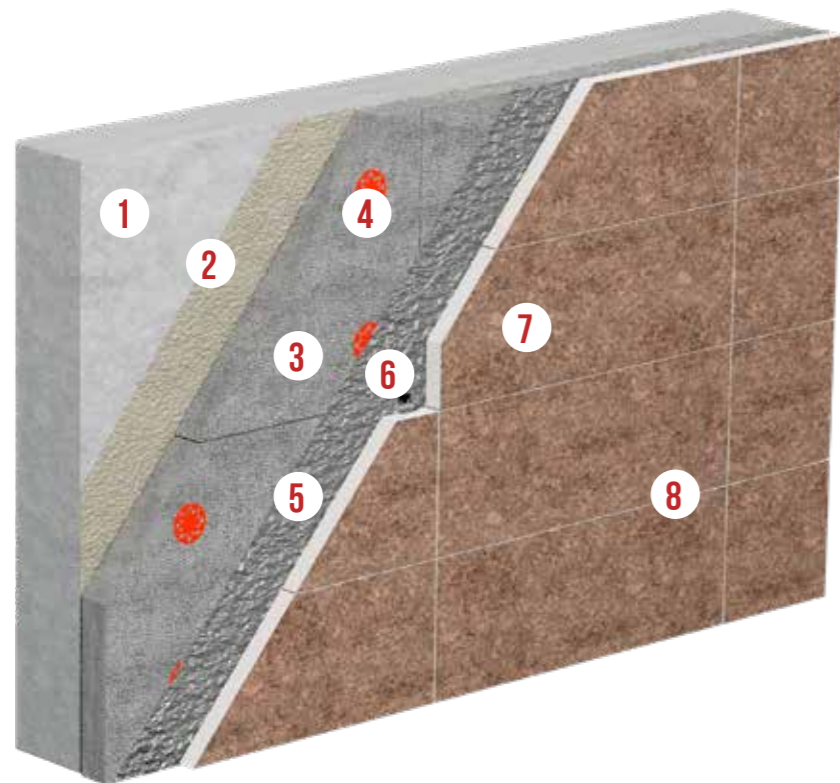


D21



SP20037Y

УСТРОЙСТВО ФАСАДА CERALITE OMNIFACTOR®



- 1 Стена основания
- 2 Клеевой состав Керахолд
- 3 IZOLITE® – плитный утеплитель из аэрогеля
- 4 Тарельчатый дюбель
- 5 Клеевой состав Керахолд
- 6 Клямер
- 7 Фасадная плита OMNIFACTOR®
- 8 Герметизация швов

ТЕХНИЧЕСКИЕ ХАРАКТЕРИСТИКИ ОМНИФАКТОРА™

ВЕС ПЛИТЫ, м²/кг 7,2/13,3

КОЭФФИЦИЕНТ ТЕПЛОПРОВОДНОСТИ (СИМВОЛ ЛЯМБДА) ПО МЕТОДИКЕ GB/T 10294, ГОСТ 7076, Вт/(м·К) ≤0,085

ПЛОТНОСТЬ ПО МЕТОДИКЕ ISO 10545-3 GB/T 5486, кг/м³ 280 ≤ρ≤350

КОЭФ ТЕПЛОУСВОЕНИЯ U ПО МЕТОДИКЕ JG/511-2017 Приложение А, с (Вт/(м²·К)) ≥1,3

ПРОЧНОСТЬ НА СЖАТИЕ ПО ГОСТ 27180-2019, МПа ≥0,70

ПРОЧНОСТЬ НА ИЗГИБ ПО ГОСТ 27180-2019, МПа ≥0,60

ТЕРМОСТОЙКОСТЬ ПО МЕТОДИКЕ JGT 511-2017 Отсутствие трещин

МОРОЗОСТОЙКОСТЬ ПО ГОСТ 27180-2019 150 циклов

ВОДОПОГЛОЩЕНИЕ ПО ГОСТ 12087-2011, % ≤0,5

СТАБИЛЬНОСТЬ РАЗМЕРОВ ПО МЕТОДИКЕ EN ISO 10545-13-14, % После выдержки при (70+2) °С в течение 48 часов ≤0,3 (длина, ширина, толщина)

КЛАСС ГОРЮЧЕСТИ ПО ГОСТ 31251-2008 НГ (негорючий материал)



Полный каталог цветов и текстур можно скачать по ссылке qr-кода.

CERALITE
OMNIFACTOR®



WWW.CERALITE.RU